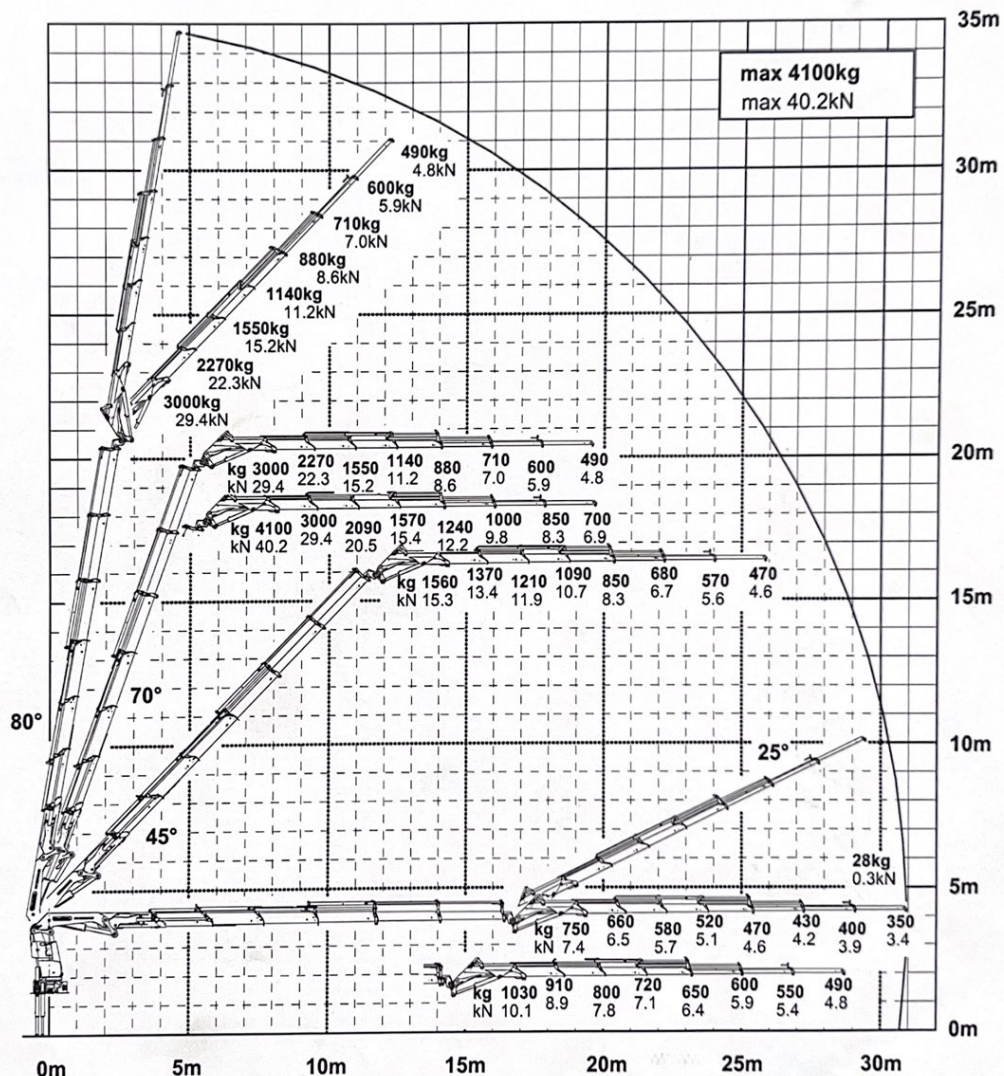


**DPS** plus  
 Dual Power System

Die Tragkräfte laut Diagramm verringern sich bei Verwendung von mechanischen Verlängerungen um deren Eigengewicht.  
*When using mechanical boom extensions, the loads, shown on the charts need to be reduced by the weight of these extensions.*  
 Les charges admissibles du diagramme ci-apres se reduisent du poids de la rallonge manuelle utilisée.



Konstruktionsänderungen vorbehalten, fertigungstechn. Toleranzen müssen berücksichtigt werden.  
 Subject to change, production tolerances have to be taken into account.  
 Sous réserve de modifications de conception. Les tolérances relatives à la technique de production doivent être prises en considération.

Einstufung: H1/B3 nach EN12999  
 Classification: H1/B3 in EN12999  
 Classement: H1/B3 en mesure EN12999

**PALFINGER CRANE**

Modell (S411-SK-D) Type  
Model Model  
**PK 50002-EH**  
PK 50002-EH E

**Traglastdiagramm**  
*Lifting capacity diagram*  
Diagramme de capacité

DTS411SHB/04

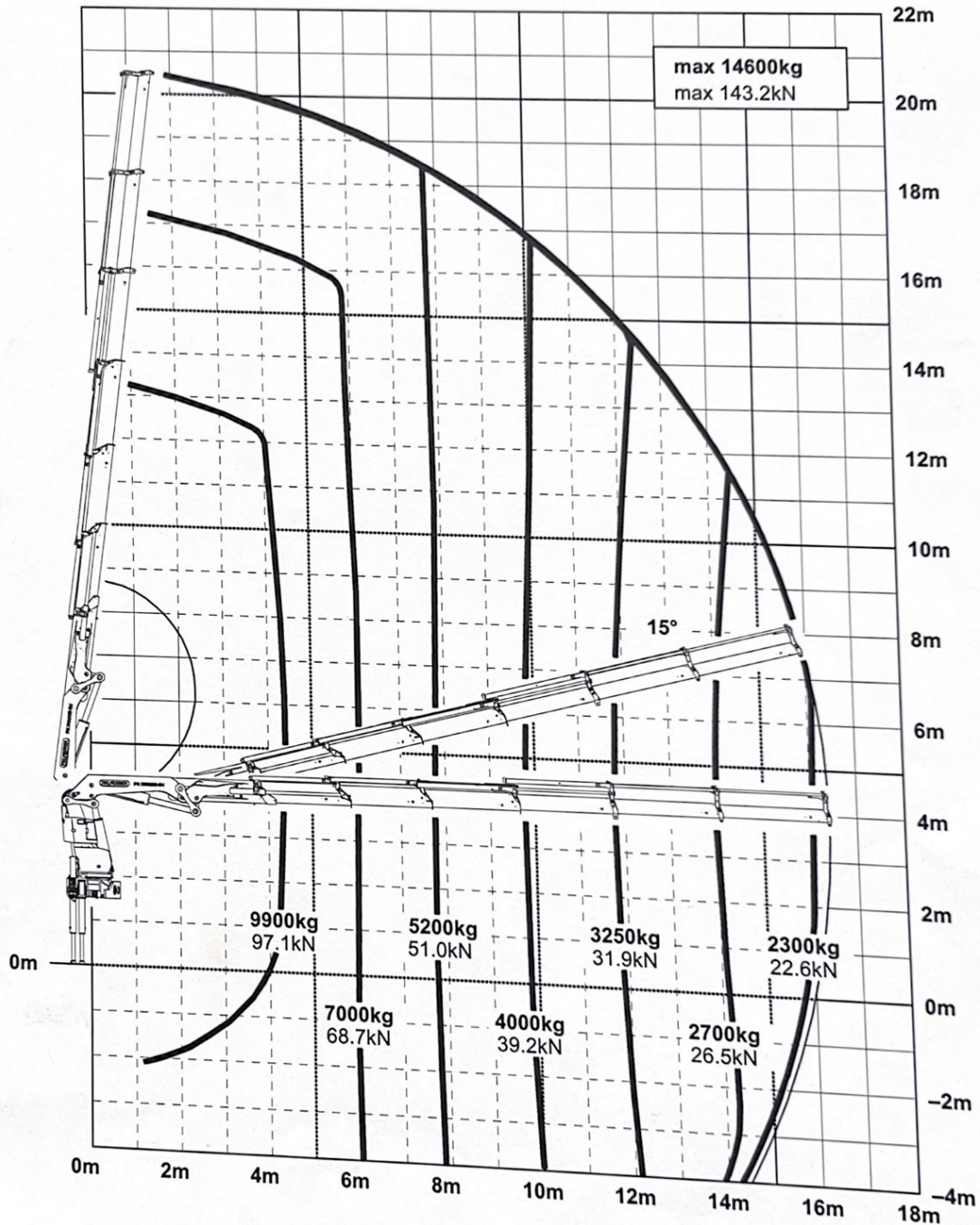
Kapitel Chapter Chapitre

0500

Seite Page Page

12/2008

Ausgabe Edition Edition



Konstruktionsänderungen vorbehalten, fertigungstechn. Toleranzen müssen berücksichtigt werden.  
Subject to change, production tolerances have to be taken into account.  
Sous réserve de modifications de conception. Les tolérances relatives à la technique de production doivent être prises en considération.

Einstufung: H1/B3 nach EN12999  
Classification: H1/B3 in EN12999  
Classement: H1/B3 en mesure EN12999